



AddSecure Vision

Een complete oplossing die transportmanagement, chauffeurs en voertuigen real-time met elkaar verbindt.

Stroomlijn uw transportprocessen, vergroot uw concurrentievermogen en verlaag uw operationele kosten.

Deze oplossing helpt u met:

- het eenvoudig communiceren met uw chauffeurs
- het altijd verbonden blijven met uw voertuigen
- efficiëntie in uw vloot
- het kunnen zien en volgen van uw voertuigen op één scherm
- het automatisch downloaden van de tachograafgegevens
- het kunnen scannen van transportdocumenten, zoals CMR's

Een compleet platform dat uw voertuigen en de thuisbasis met elkaar verbindt.

AddSecure Vision is een complete oplossing voor efficiënte communicatie tussen transportmanagers,

chauffeurs en voertuigen. Het biedt uitgebreide telematica functionaliteiten voor een constant inzicht in uw operationele proces. De oplossing is gebaseerd op een boordcomputer, een online platform en een mobiel scherm.

De boordcomputer verzamelt alle belangrijke gegevens automatisch van uw voertuig (CAN Bus of FMS-interface), van de tachograaf en van uw chauffeurs. De gegevens worden verzonden naar Co-Driver Weboffice en ons gebruiksvriendelijke online portal.

Bespaar tijd

Via Weboffice kunt u er zeker van zijn altijd op het juiste moment over de juiste informatie te beschikken. Een digitale en vereenvoudigde communicatie met de mensen in het veld bespaart tijd, vermindert het aantal fouten en helpt bij het beheren, analyseren en optimaliseren van uw werkzaamheden.



For a safer and smarter world

Optimaliseer uw transport

De AddSecure tablet biedt een permanente link tussen de chauffeurs en de transportmanagers waardoor de werkprocessen en uitvoering van de transportopdrachten geoptimaliseerd worden.

Uw chauffeurs hebben toegang tot alle informatie die ze nodig hebben over hun transportopdrachten, hun rijgedrag en hun rijtijden. De tablet heeft een ingebouwd modem en een camera om gebruik buiten de cabine mogelijk te maken, bijv. voor diensten zoals scannen van goederen en documenten, leveringsbewijs (handtekeningen) en foto's van beschadigde goederen.

Uw voordelen

Real-time monitoring van uw complete wagenpark.

- Track & trace, berichtenverkeer, urenverantwoording en rijtijdenhulp het altijd verbonden zijn met uw voertuigen en chauffeurs
- Terugdringen van niet productieve uren, anticiperen en optimaliseren van planning.

Volledige TMS integratie

- Optimale inzet van mensen en middelen
- Vlootoptimalisatie mogelijkheden

Verbinding met digitale tachograaf

- Massageheugen download op afstand
- Aanmelden met chauffeurspas

CAN-bus aansluiting voor rijstijlanalyse van uw chauffeurs

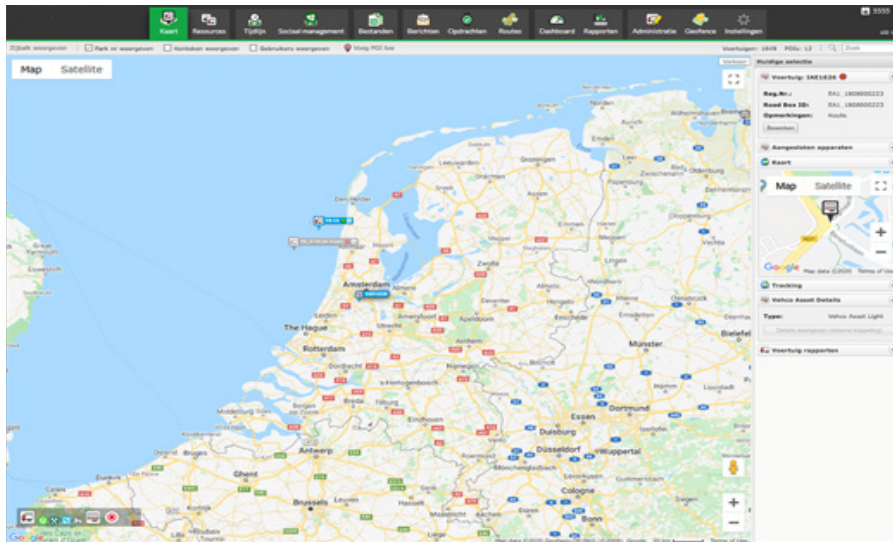
- Beheersing van brandstofkosten, door inzage en benchmarking
- Coaching in de truck en inzage op de thuisbasis

Flexibiliteit

- Modulaire software (onder andere uit te breiden met trucknavigatie, scannen, camera en telefonie)

Continue synchronisatie tussen de vloot en de thuisbasis

- Altijd de juiste data bij de hand
- Geen tijd verliezen aan handmatige invoer van urenverantwoording en vervoersopdrachten
- Volledig geïntegreerd met een salarisadministratie



U kunt uw voertuigen en trailers in real-time volgen en de activiteiten van de chauffeurs analyseren.

AddSecure Smart Transport
 Kleine Landtong 27
 4201 HL Gorinchem
 Tel: +31 (0) 183 646 100
 e-mail: sales.smarttransport@addsecure.com

www.addsecure.nl